

Sécurité accrue grâce à l'intégration de fonctionnalités basées sur le Mini-ECDIS.

Sécurité encore grâce au nouveau module AIS/ARPA et sa base de données cibles.*

Sécurité toujours avec l'intégration RADAR JRC ou Koden.*

- TURBOWIN est spécialement conçu pour les patrons-pêcheurs qui attendent toujours plus de leurs plotters.
- Grâce à une présentation claire et percutante d'informations complexes mais vitales, comme les Cibles, Traces, Marques, Zones, Courants de marées, Images 3D, Sédimentologie, ..., le travail du chef de quart en est considérablement facilité.
- TURBOWIN est le premier Mini-ECDIS certifié. Définit conjointement par UKHO (The United Kingdom Hydrographic Office), MCA (Maritime & Coastguard Agency) et SeaFish Industry Authority, il devient un standard des logiciels de navigation adapté à la pêche.
- SODENA combine de puissants outils de navigation avec des fonctionnalités pêche avancées pour faciliter la pêche, la rendre plus sûre et productive.
- TURBOWIN permet à l'utilisateur de superposer les données pêche (traces, marques, ...) sur des cartes numériques de haute qualité au format officiel S57 des services hydrographiques ou privées comme Chartworld ou C-MAP. Sans oublier l'import direct de données des principaux plotters du marché afin de ne pas perdre vos anciens travaux.



Cartographie S57 avec AIS/RADAR



Présentation fond sombre

* Modules en option.

TURBOWIN®

CRÉÉ POUR LES MARINS PAR DES MARINS

Convivialité. Les fonctionnalités les plus courantes sont d'un accès rapide et commode à partir du bandeau de commandes grâce au trackball qui assure un contrôle visuel et précis à l'écran ainsi qu'au moyen d'un clavier optionnel rétro-éclairé..., la puissance de TURBOWIN est incontestable.

Les fonctionnalités en standard

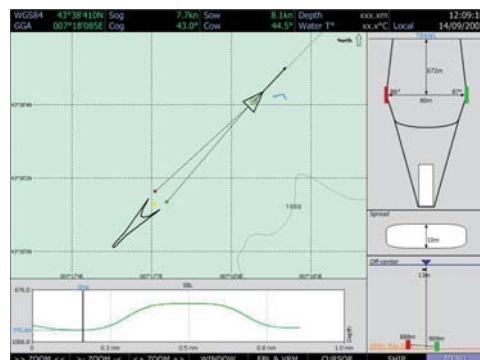
- Profil 2D avec la base de données bathymétriques personnelle à partir du sondeur.
- Gestion performante des données pêche grâce aux dossiers (calques).
- Prédiction et graphes des hauteurs d'eau.
- Interface pilote automatique pour suivi de route.
- Affichage des hyperboles DECCA, TORAN, LORAN C et grilles UTM.
- Affichage des prévisions météorologiques (fichiers GRIB).
- Planification de route et sa vérification (nécessite l'emploi de cartes officielles S57).
- Import direct des données de Maxsea, Quodfish, Transas.
- Importations à partir de Trax, Fishmaster, CVP, Koden, Shipmate, Furuno, MLR.
- Affichage des données de pêche quasi illimité (Marques, traces, zones, ...)*
- Lecture des cartes officielles S57 Primar du SHOM (pour les eaux françaises) avec fonction anti-échouement et anti-collision.
- Lecture des cartes privées C-Map et Chartworld Direct ENC.

En option

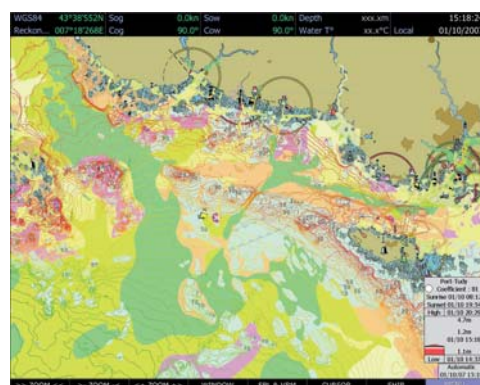
- Prédiction et visualisation des courants de marée - économie de carburant.
- Représentation 3D avec une base de sondes offerte.
- Nouveau module AIS et ARPA, fonction anticollision, base de données cibles et envoi de messages texte.
- Enregistrement des traces panneaux de chalut avec présentation dynamique (Ixtrawl, Notus, ITI, ...).
- Module chalutage en bœuf.
- Module qualité du fond via Roxann, Seascan, JRC.
- Base de données sédimentologique et bathymétrique.
- Base de données épaves.
- Fonction RADAR avec contrôle des aériens JRC ou Koden.

TURBOWIN est une solution stable et pérenne depuis près de 20 ans. SODENA équipe plus de 5000 navires de pêche et met en œuvre en permanence d'importants moyens de recherche et développement pour offrir l'éventail le plus large de fonctionnalités tout en conservant l'ergonomie et la facilité d'utilisation qui font le succès de TURBOWIN.

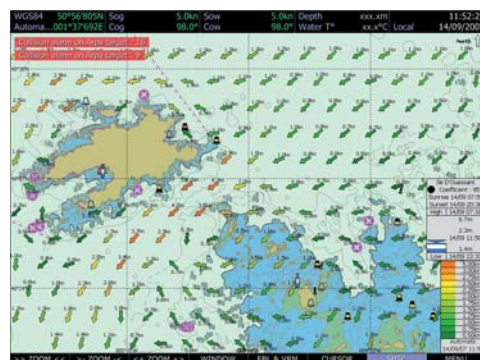
* En fonction de la mémoire vive disponible.



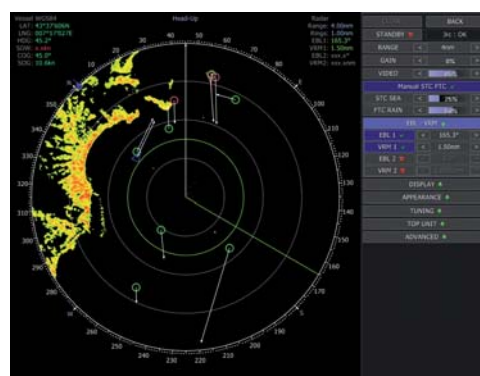
Affichage chalut Geonet



Base de données de sédimentologie et bathymétrie



Base de données de courants



TURBOWIN RADAR console (JRC ou Koden)