

HAUTE TECHNOLOGIE DE FUSION DES DONNÉES

TURBO TACTIC est le fruit de plus de 20 ans d'expérience en "Systèmes d'Information Géographique" destinés aux professionnels de la pêche. Avec la génération **TURBO TACTIC**, la fusion des données est poussée à son maximum, permettant des traitements et analyses jusqu'à présent inaccessibles au Monde de la Pêche.

L'exemple le plus probant concerne l'intégration des données acoustiques issues des systèmes sondeurs délivrant des données brutes "RawData" évoluées.

Chaque "ping" d'émission est enregistré et corrélé aux autres données disponibles du navire (position, environnement, etc...). Le patron dispose alors d'un nouveau paramètre dans ses trafics de pêche et dans sa base de données : le contenu échogramme et biomasse en tout point de sa trajectoire.... Le marquage géographique d'un objet particulier (épave) ou d'un banc peut s'effectuer alors directement à partir du contenu de l'échogramme acoustique, et permettre par exemple un retour sur zone avec une précision incomparable !

TURBO TACTIC fusionne par ailleurs les données radar avec le Système d'Information Géographique, offrant un mode Overlay (Options NetRadar ou module Koden) de haute qualité.

TÉMOIGNAGE...

Dominique FAOU, patron du langoustinier "Gwendick" du Guilvinec, exploite le nouveau logiciel TURBO TACTIC.

"On fait ici un métier délicat, avec des conditions très changeantes. Avec **"TACTIC"**, je prévois mes trafics de pêche selon les informations que j'ai pu enregistrer les semaines précédentes.

La fonction d'analyse et de cartographie des zones de sédiment est très précise, ce qui me permet de placer mon chalut sur les zones les plus favorables".

"Ce qui est important, c'est d'avoir des informations de bathy et de chalut fiables, **TURBO TACTIC** me permet de faire des choix".

"Petit à petit, j'arrive à créer des filtres assez puissants intégrant même les données LogBook, et **"TACTIC"** me restitue des propositions de zone de travail intéressantes".

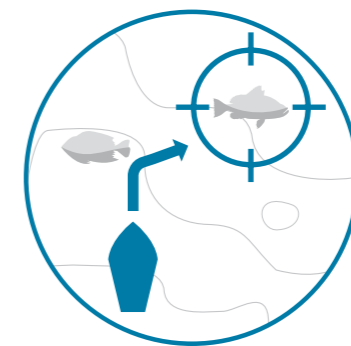
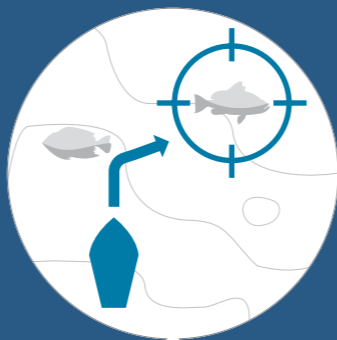
À PROPOS DE SODENA

Filiale du groupe **iXCore**, **SODENA** développe et distribue depuis plus de 20 ans ses solutions techniques de navigation SIG (Système d'Information Géographique) et de traitement des données navire pour satisfaire les plus hautes exigences des applications professionnelles de la Pêche, de la Marine Marchande et des Marines Militaires.

Présente sur tous les continents à travers son réseau de spécialistes, plus de 6000 Patrons Pêcheurs font confiance à **SODENA**.

Son haut niveau de technologie et sa certification ISO 9001 version 2000 permettent de satisfaire les Marines Militaires Françaises et Etrangères.

Cette expérience unique est mise à disposition de Pêcheurs Professionnels, et profite directement à la nouvelle génération **"TURBO TACTIC"**.



TURBO TACTIC

LOGICIEL DE STRATÉGIE & NAVIGATION POUR LA PÊCHE

STRATÉGIE DE PÊCHE DURABLE



Crédits Photos © Rémi BARANGER



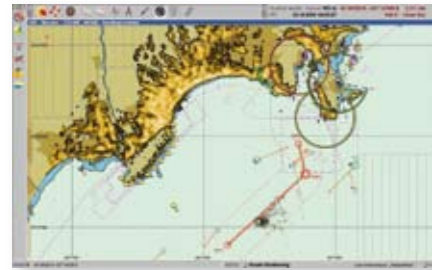
SODENA SAS
30 av. de l'Amiral Lemonnier
78160 Marly-le-Roi - France
Tél. : +33 1 30 08 97 00
Fax : +33 1 30 08 97 01
www.sodena.eu
info@sodena.eu



TURBO TACTIC

Bien plus qu'un logiciel de navigation pêche, **TURBO TACTIC** assiste le patron dans l'élaboration de sa stratégie de pêche. **TURBO TACTIC** prend en compte l'intégralité du processus de travail à bord, comprenant la sécurité de navigation, l'acquisition acoustique des détections et de l'environnement bathymétrique/océanographique, la consommation de carburant, le comportement du chalut, les résultats de déclarations de captures Logbook.... Il devient ainsi le meilleur outil d'optimisation des rendements à la pêche, par le biais de pratiques plus sélectives.

NAVIGATION

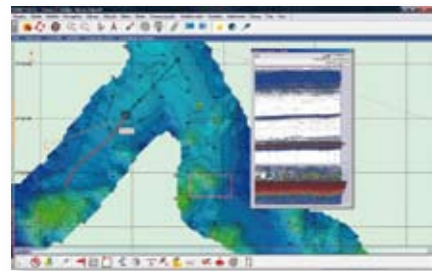


Basé sur un noyau logiciel ECDIS, **TURBO TACTIC** apporte la meilleure garantie de sécurité et de navigation, et introduit le nouveau standard ECS (Electronic Chart System) dans le Monde de la Pêche. Cette cartographie marine électronique officielle ENC peut bénéficier de mises à jour et permet à **TURBO TACTIC** de répondre aux normes de l'OMI.

Concentrant toutes les informations de navigation du bord y compris l'intégration des

données radar, **TURBO TACTIC** propose au patron les fonctions indispensables à sa sécurité quotidienne, incluant l'Overlay Radar, l'Anticollision, ARPA, AIS, et « l'anti-grounding » en interactivité avec la base cartographique ENC.

ACOUSTIQUE



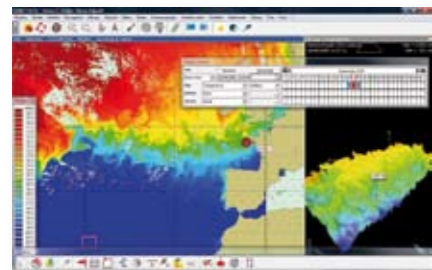
TURBO TACTIC introduit un nouveau standard de traitement des données acoustiques issues des sondeurs mono et multifaisceaux. Les informations les plus évoluées (formats RawData) sont enregistrées et traitées pour offrir la description de la bathymétrie / nature du fond, ainsi que l'enregistrement/présentation de la biomasse.

Selon les modules et options installées, **TURBO TACTIC** peut traiter et enregistrer simultanément

les 112 faisceaux du sondeur multifaisceaux WASSP assurant une qualité d'information inégalée, ou exploiter les protocoles sondeurs monofaisceaux (formats RawData, Simrad, Kaijo, Marport), ainsi que les sondeurs classiques (données NMEA).

Le patron bénéficie alors de calques "acoustiques" superposables, sur lesquels les puissants outils de filtrage permettent de discriminer les zones d'intérêt...

OCÉANOGRAPHIE

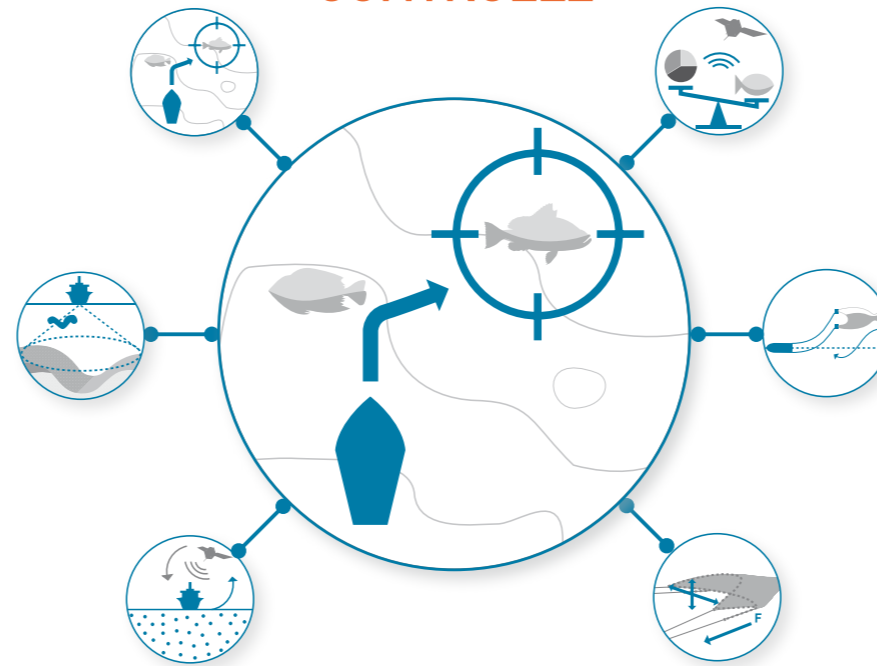


Premier logiciel pêche du marché à introduire les paramètres océanographiques au cœur de sa base de données pêche, **TURBO TACTIC** permet de visualiser et de traiter les données CATSAT d'environnement. L'ensemble des conditions de travail du navire (nature de fond, bathymétrie, navigation, consommation, etc...) et de captures sont associées aux données océanographiques, renforçant la puissance des outils d'analyse de **TURBO TACTIC**.

Le patron dispose de prévisions actualisées, indispensables à la construction de sa stratégie de navigation sur la base des meilleurs choix de route de transit et de pêche...

Les données (température, isotherme, plancton, salinité, météo HR, etc...) du service CATSAT sont distribuées par CLS et THALOS.

OBSERVEZ ANALYSEZ DÉCIDEZ CONTRÔLEZ



CONSTRUISEZ VOTRE STRATÉGIE DE PÊCHE

LOGBOOK

TURBO TACTIC permet enfin au patron d'exploiter ses données de production journalières Logbook. Au delà de son aspect réglementaire, le LogBook **SODENA** constitue une donnée essentielle dans ses réflexions et recherche de zones de capture, lorsqu'il est connecté au module "Statistique" de **TURBO TACTIC**.

Les deux systèmes sont alors asservis, et chaque résultat de capture est associé au trafic (trace, dossier, campagne) de pêche correspondant. La base de données s'enrichit alors d'une nouvelle catégorie « capture ». Le patron visualise géographiquement ses résultats de capture sous forme de calque, selon les nombreux critères qu'il paramètre lui-même dans la puissante fonction de filtrage de **TURBO TACTIC**. Par exemple, il peut être demandé d'afficher toutes les captures d'une espèce donnée, associant des critères de date, de zone, de dossier, d'environnement océanographique, de nature de fond...

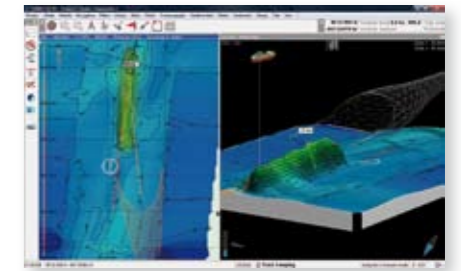


CONTRÔLE CHALUT

TURBO TACTIC offre une évolution notable des pratiques au chalut. Le haut niveau de présentation du comportement du chalut permet d'optimiser les trajectoires et placements de l'engin de capture au plus proche du banc ou de la roche, tout en sécurisant le travail.

Quelque soit le système de capteur raccordé (Marport, Scanmar, Simrad, Geonet), **TURBO TACTIC** complète et calcule les informations de chalut issues des capteurs grâce à son puissant algorithme. Il permet ainsi au patron d'économiser le matériel et le carburant, tout en améliorant son rendement.

Lorsque le navire dispose simultanément d'information de positionnement du poisson et d'identification du poisson (multifaisceaux WASSP), le patron peut véritablement pratiquer une pêche sélective et valorisée.



OPTIMISATION CHALUT

En partenariat avec AcruXsoft, **SODENA** propose un nouveau module de modélisation et d'optimisation du chalut, basé sur plus de 15 années de mesures réelles à bord des navires et en bassin "Flume Tank".

Le module "Trawlvision" met en œuvre une importante base de données de panneaux de chalut et de filets des principaux fabricants (Morgère, Viking, Poly-ice, Polar, Garrido, LeDrezen, Carmen, Cardomar, Larsen, etc...), associée à de puissants algorithmes hydrodynamiques.

Il assiste le patron dans sa recherche d'optimisation des réglages de son train de pêche. En temps réel à bord, le calcul des efforts de traînée du train de pêche et de la géométrie du train de pêche prend en compte les paramètres du navire (vitesse, capteurs de chalut, nature du fond, etc...), et préconise les réglages à effectuer.

