

GEONET-DATANET



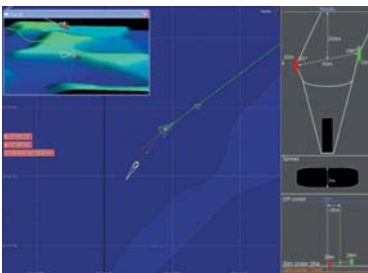
Maîtrisez

La productivité, la consommation de carburant, l'usure du matériel et la sécurité dépendent de votre maîtrise du chalut...



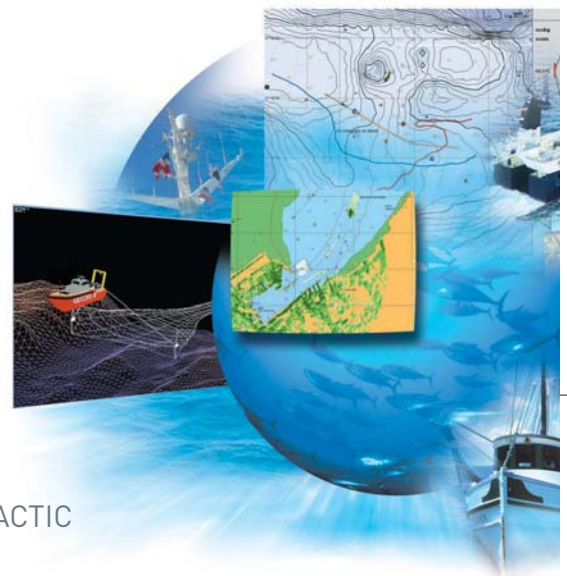
Positionnez

Placez votre train de pêche au plus près des zones poissonneuses. Evitez les incidents.

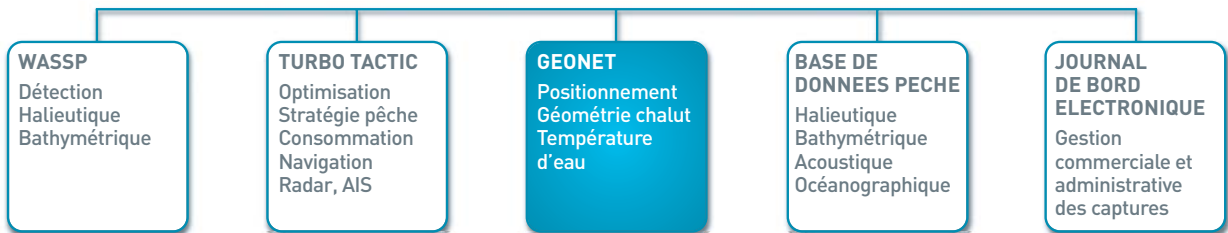


Sélectionnez

Associez GEONET à TURBO TACTIC et sélectionnez votre capture en suivi 3D chalut + poisson.



Choisi par OPTIPECHE, GEONET est l'unique système à positionner les deux panneaux simultanément. Capturez avec précision et réduisez votre temps à la mer. Détectez la moindre anomalie de réglage du gréement et réduisez l'usure. Economisez l'énergie et accédez à la rentabilité.



STRATEGIE DE PECHE DURABLE

GEONET-DATANET

Haute technologie et évolutions futures

GEONET bénéficie des plus hauts standards d'ingénierie et de qualité de fabrication du groupe iXMarine, à Brest. GEONET est au cœur du programme de développement « Optipêche » du pôle de compétitivité Mer Bretagne visant à optimiser la géométrie et la trainée des chaluts.

Maîtrise du filet

GEONET de SODENA est conçu pour apporter une parfaite maîtrise du chalut, tout en offrant une réelle facilité de mise en œuvre, par l'utilisation d'un nombre aussi réduit que possible de capteurs. Chaque balise de panneau comportant un capteur de profondeur, la précision de votre manœuvre peut être ajustée à 10 cm près !

Outil de sélection de la capture

Transformez votre chalut en outil de « sélection » de la ressource halieutique, en maîtrisant sa localisation par rapport au poisson. Il devient alors « sélectif ».

Basé sur une technologie acoustique basse fréquence assurant des portées importantes, GEONET est le seul dispositif du marché assurant le positionnement de chacun des deux capteurs de panneau.

Présentation intuitive des données

GEONET offre une interface graphique conviviale, présentant les données numériques essentielles, associées à la représentation géométrique du train de pêche dans les plans verticaux et horizontaux. GEONET offre sa fonction exclusive d'analyse du comportement de chalut, en temps réel ou en « re-jeu » d'un trait de pêche réalisé... Elle constitue un outil essentiel d'optimisation de réglage du gréement.

Des informations pertinentes

2 Capteurs de panneaux

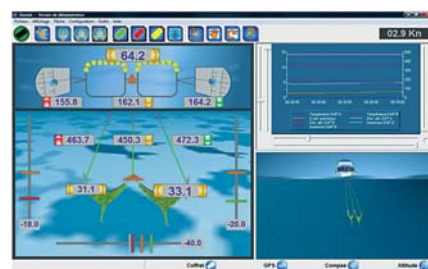
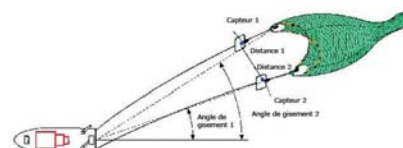
- Distance Panneau Tribord-Navire et panneau Bâbord-Navire
- Ouverture horizontale chalut
- Profondeur de chaque panneau
- Température d'eau sur chaque panneau
- Géométrie dans le plan horizontale
- Géométrie dans le plan vertical

Option Hauteur corde de dos

- Distance verticale Corde de dos-Fond

Option capteur de prise

- Détection du remplissage du cul de chalut



Associez GEONET à TURBO TACTIC, et optimisez votre rendement !

SODENA SAS
30 av. de l'Amiral Lemonnier • 78160 Marly-le-Roi - France
Tel: +33 1 30 08 97 00 • Fax: +33 1 30 08 97 01
www.sodena.eu
info@sodena.eu

